



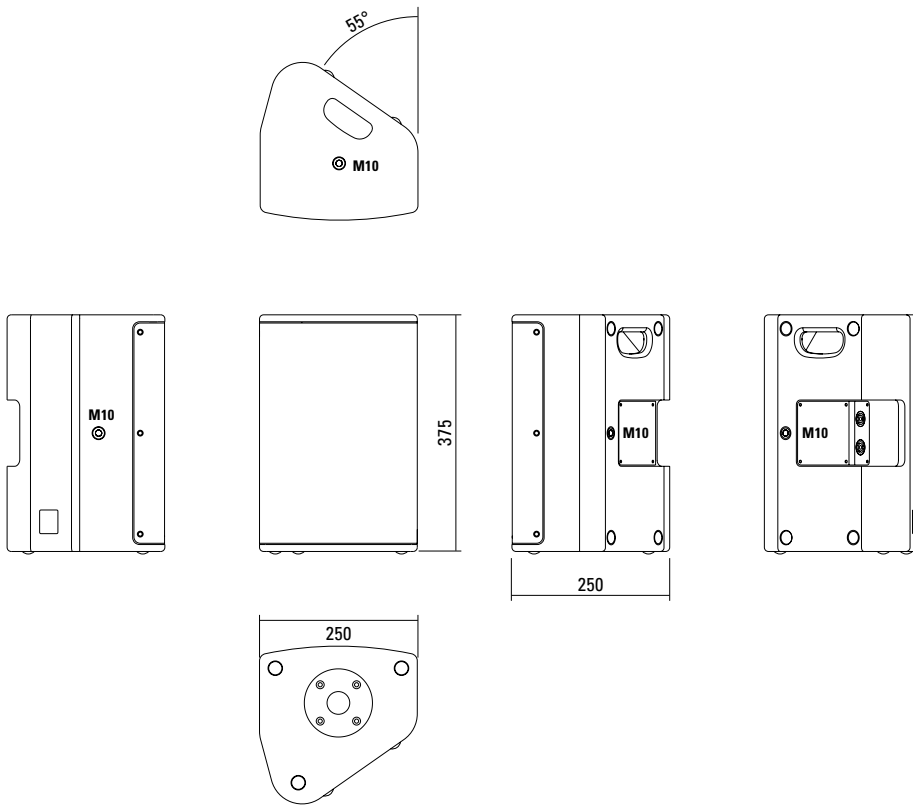
Multifunktionales und kompaktes 2-Wege System der Oberklasse. Der koaxiale Aufbau sorgt in Kombination mit einem aufwendig entwickelten und großflächigen Horn für ein absolut gleichmäßiges Übertragungsverhalten auch außerhalb der Hauptabstrahlachse. Hochleistungs-Neodymantriebe und Langhubschwingspulen sorgen für einen hohen Wirkungsgrad bei gleichzeitig stark reduzierten Verzerrungen. Für die Installation und den universellen Einsatz stehen drei M10 Gewindeeinsätze zur Aufnahme des Zubehörs zur Verfügung. Die integrierte digitale Verstärkerelektronik wird über einen DSP gesteuert und leistet 500 / 220 Watt AES. Verschiedene ab Werk konfigurierte Presets und Lautstärkeinstellungen können abgerufen werden.

## PRODUCT SPECIFICATIONS

<b>Speaker Components</b>	8" Nd (2,5" VC) / 1" Nd (1,7" VC)
<b>Description</b>	Multifunctional Coaxial Sound System
<b>Amp Power</b> AES	LF: 500 W / HF: 220 W / 110-230 V
<b>Rated Current</b>	0,4 A
<b>SPL</b> Peak @ 1 m	124 dB
<b>Max. Input Signal</b>	21 dBu
<b>DSP</b>	DPLMx FPGA Processing 32 bit floating point
<b>AD / DA</b>	24 bit / 96 kHz
<b>Latency</b>	0,8 ms (analog in to analog out)
<b>Usable Range</b>	70 Hz - 19 kHz (-6 dB)
<b>Tuning Frequency</b> excursion minimum	80 Hz
<b>X - Overpoint</b> acoustical	Depends on preset
<b>Coverage</b> horizontal / vertical	90° x 60° - rotatable
<b>Connectors</b>	XLR in, Ethercon, Powercon in
<b>Handles</b>	1 x
<b>Rigging / Fittings</b>	3 x M10 35 mm pole mount
<b>Weight</b>	8 kg
<b>Size</b> height x width x depth	37,5 x 25,0 x 25,0 cm
<b>Order No.</b>	<b>01091/dp</b>

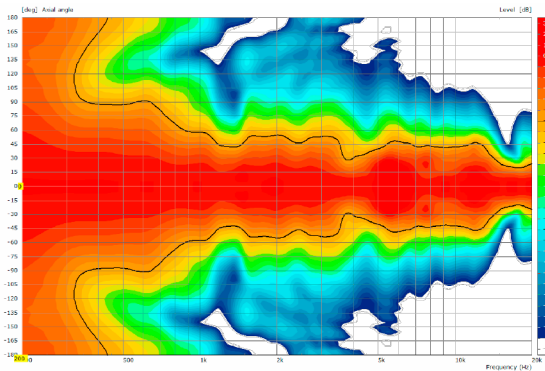


## DIMENSIONS

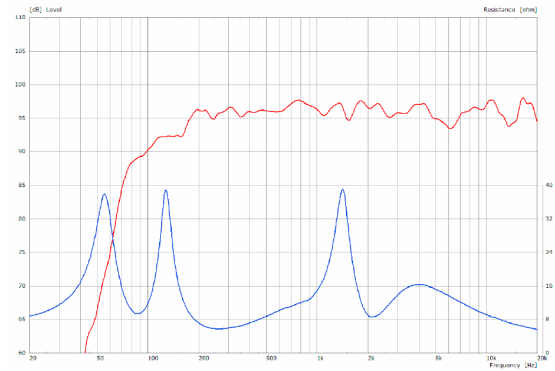


## MEASUREMENTS

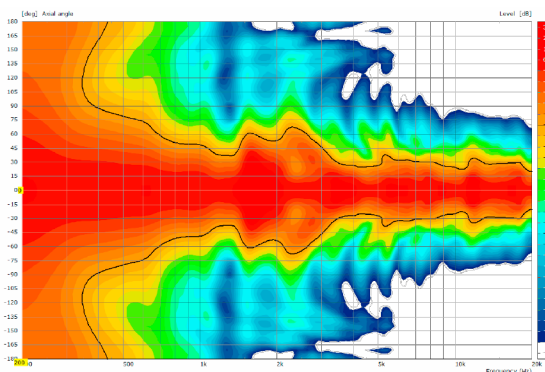
2D Directivity Plot - horizontal



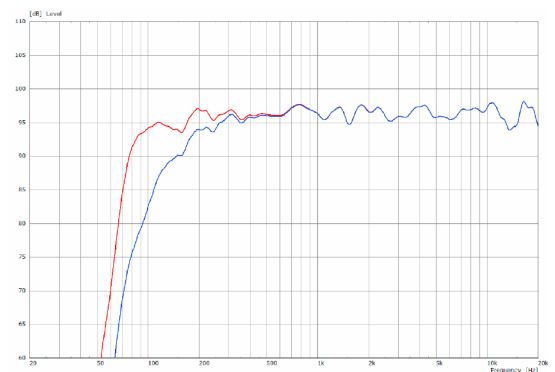
Sensitivity 1 W @ 1 m + Impedance



2D Directivity Plot - vertical



Frequency Response with Presets



Die X 2 dp wird mit DSP-gesteuerten digitalen Endstufenmodulen (dp = digitally powered) ausgeliefert. Verschiedene ab Werk konfigurierte Presets und Lautstärkeinstellungen können direkt an der Box oder über eine Netzwerkverbindung abgerufen werden.

Hochwertige Elektronikkomponenten aus dem Industriebereich und ein erstklassiges Schaltungskonzept sorgen für hohe Audioqualität und Übersteuerungsfestigkeit und minimieren wirksam Störgeräusche. Hochwirksame und intelligente Limitersysteme gewährleisten hohe Betriebssicherheit ohne die akustischen Eigenschaften hörbar einzuschränken.

**Level**

Lautstärkeanpassung in 3 dB Schritten (- 12 dB to + 6 dB).

**Status**

**Mute LED**

Leuchtet rot, wenn das System stumm geschaltet wurde und bei technisch kritischem Zustand.

**Limit LED**

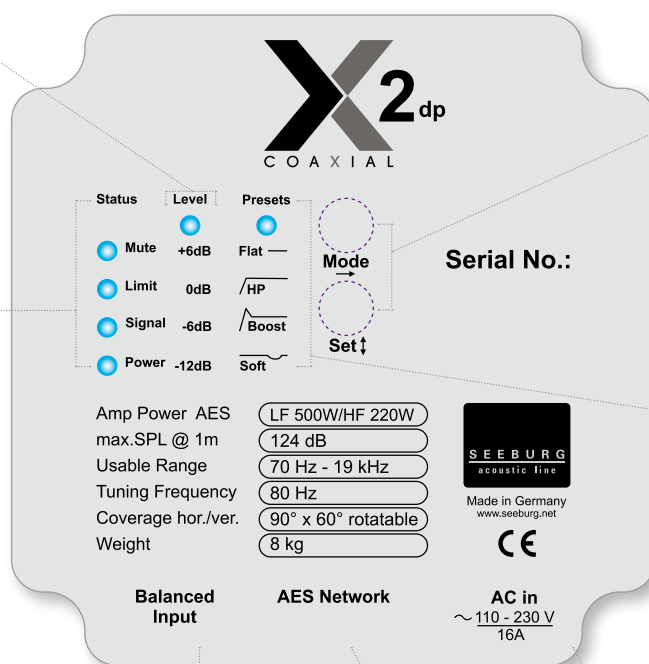
Leuchtet gelb, wenn der Limiter den Pegel begrenzt.

**Signal LED**

Leuchtet grün, wenn an dem XLR Eingang ein Signal größer als -20 dBu anliegt.

**Power LED**

Leuchtet grün, wenn das System eingeschaltet ist.



**Mode - key**

Wechsel in die Betriebsarten Status, Level oder Presets

**Set - key**

Auswahl der Presets bzw. der Lautstärkewerte Mute an / aus

**Presets**

**Flat**

Diese Einstellung bewirkt einen linearen Frequenzgang mit neutralem Klangcharakter. Standardeinstellung für viele Anwendungen.

**HP**

Zusätzliche Aktivierung eines Hochpassfilters für die Kombination mit Subwoofern.

**Boost**

Einstellung wie Flat-Preset, jedoch mit Bassanhebung.

**Soft**

Frequenzanteile, bei denen das Ohr besonders empfindlich ist, werden geringfügig abgesenkt. Besondere Eignung für die Übertragung von Musik bei sehr hohen Schallpegeln.

**XLR**

- Symmetrischer Analogeingang
- Wirksame Filter gegen HF-Einstreuungen und Gleichspannung.
- Elektronische Trafosymmetrierung zur Vermeidung von Störgeräuschen.

**Ethercon**

Schnittstelle für Fernsteuerung und Audioübertragung über Ethernet (AES 67).

**Powercon (blue)**

Spannungsversorgung ~ 110-230 V / 16 A max.

[Quick Start Manual > DPLM > Presets \(pdf\)](#)

**SEEBURG Network Manager**

- > Fernsteuerung aller Anschlussfeld-Funktionen.
- > Anzeige der im Netzwerk befindlichen Systeme mit visueller Darstellung.
- > Speicherbare Namens- und Positionsangaben mit globaler Suchfunktion.
- > Gleichzeitige Bearbeitung ausgewählter Lautsprecher.
- > Vollparametrische User EQs inkl. graphischer Oberfläche.
- > Time Alignment zur Laufzeitkorrektur.
- > Audio-over-Ethernet (AoE) mittels AES 67.
- > Grundlegende Netzwerkeinstellungen.
- > Anbindung an Mediensteuerung mittels API.
- > Dokumentation online verfügbar.
- > Identifizierungsfunktion durch Aufleuchten der LEDs an der dp-Box.
- > Aufspielen von Firmware Updates.



[Quick Start Guide > SEEBURG Network Manager \(pdf\)](#)

**Flying J-Bracket**



for A 1 / GL 8 / X 1 / X 2 / TS Nano, horizontal and vertical alignment, incl. (white version: 1 x M10 x 20 socket head screws, black version: 1 x M10 x 20 adjustable handle screw)

Order No. **01212/J/set/w** (RAL 9010)  
Order No. **01212/J/set**

**Handle Screw**



for flying brackets, adjustable  
M10 x 20

Order No. **08375/20**

**Flange**



with ball and socket joint, with additional locking screw, M10 x 15, max. load 15 kg

Order No. **08125**

**Knurled Head Nut**



reduction screw for fastening M10 Pole Mount Adapter (08126)

Order No. **73755**

**Pole Mount Adapter**



35 mm  $\varnothing$   $\rightarrow$  M10 x 16 mm, M8 x 20 star knob screw

Order No. **08126**

**Quick Trigger Clamp**



max. load 100 kg

Order No. **01223/100 kg**

**Quick Trigger Clamp - small**



M10, max. load 20 kg

Order No. **01223/20 kg**

**Truss Clamp**



incl. M10 Adapter, max. load 15 kg

Order No. **01221**

**Ring Screw**



M10– DIN 580

Order No. **73700** (zincd)

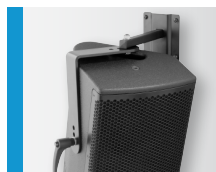
Order No. **73700/sw** (black zincd)

**Steel Safety**



4 mm x 600 mm, black, max. load 10 kg (BGI 810-3), quick connector undetachably

Order No. **01376/4**



## ACCESSORIES X 2 dp

### Wall Mount



ball and socket joint flange (08125)  
+ 08125/plate  
Order No. **08125/set**

### Wall Mount



for permanent installation,  
incl. tilt angle stop,  
M10, max. load 15 kg  
Order No. **08131/F/w** (RAL 9010)  
Order No. **08131/F**

### Wall Mount



bar: 269 mm, max. load 40 kg,  
incl. (M10 x 70 mm socket head screw,  
M10 hex lock nut and flat washer)  
Order No. **08130/F/269/w** (RAL 9010)  
Order No. **08130/F/269**

### Wall Mount



with tilt unit, max. load 40 kg  
Order No. **08130**

### Hybrid Cable System



PowerCon-PowerCon / XLR-XLR  
2,5 m Order No. **08462**  
5 m Order No. **08464**  
10 m Order No. **08466**  
15 m Order No. **08468**

### Bag



for 2 x X 2 / 2 x TSM 8, padded  
with pocket for accessories  
Order No. **01245**

### Flight Case Trunk



for 4 pcs. X 2, 4 x partition walls for  
X 2 + accessories, heavy duty, 9 mm  
birch multiplex, PVC coated black,  
6 x recessed sprung handles, 2 x large  
butterfly catches, 4 x 100 mm blue  
wheels (2 pcs. with brake), interior  
lined with felt, 29 kg  
Size (H x W x D): 58 x 74 x 60 cm  
Order No. **16555/4**



Flight Case

